

# Auf dem Weg zur Barrierefreiheit im Bergbaumuseum Oelsnitz/Erzgebirge



Jenny Johne, Museumspädagogik

Was bisher geschah

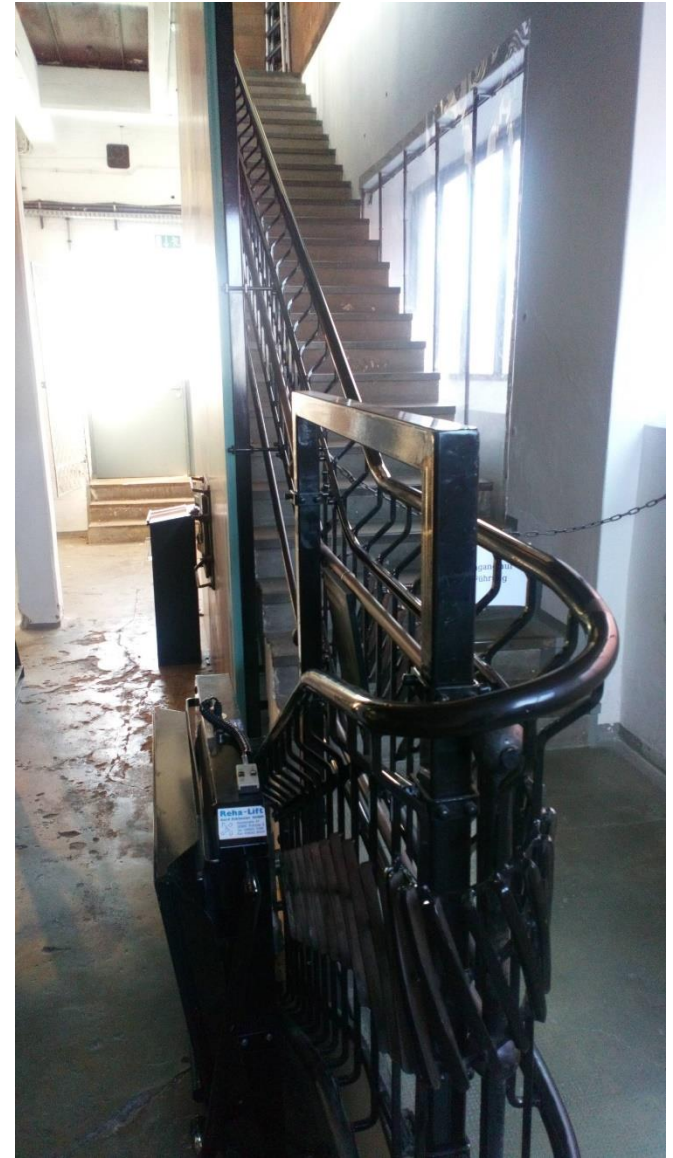
Wohin es gehen soll

Aufzug im Förderturm

Treppenlift

Bewusstsein für Barrieren schärfen

Wunsch selbst aktiv zu werden

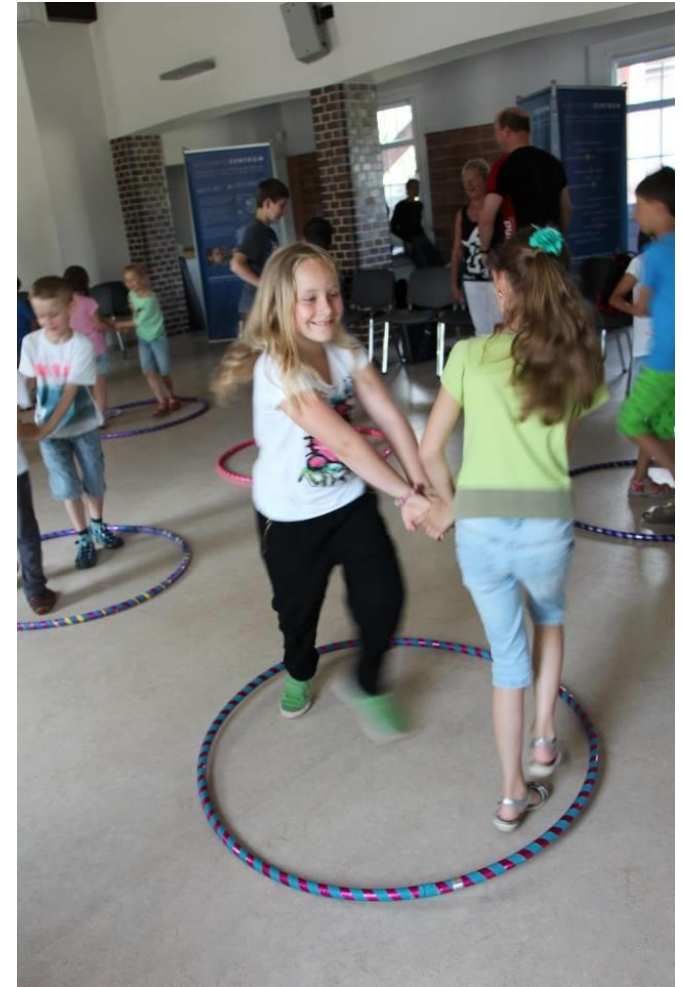


Teilnahme an Weiterbildungen/Tagungen

Ferienprogramm

Kooperationen

Arbeit mit museumseigenen Kinderklub









Barrieren weiter ab- und keine neuen aufbauen

Spezielle Bedürfnisse berücksichtigen

Barrierefreie Angebote für alle

Prozess

**Wohin es gehen soll**

Förderprogramm Lieblingsplätze für alle  
Sonderprogramm des Sozialministeriums des Freistaates Sachsen  
Ansprechpartner Erzgebirgskreis: Frau Dittrich

Barrierefreies Reisen

<https://www.reisen-fuer-alle.de/>

<http://www.barrierefreie-reiseziele.de/>

Barrierefreies Internet

[www.einfach-fuer-alle.de](http://www.einfach-fuer-alle.de) (Aktion Mensch)

<http://bik-fuer-alle.de/>

**Vielen Dank  
für Ihr Interesse!  
Glück auf!**

